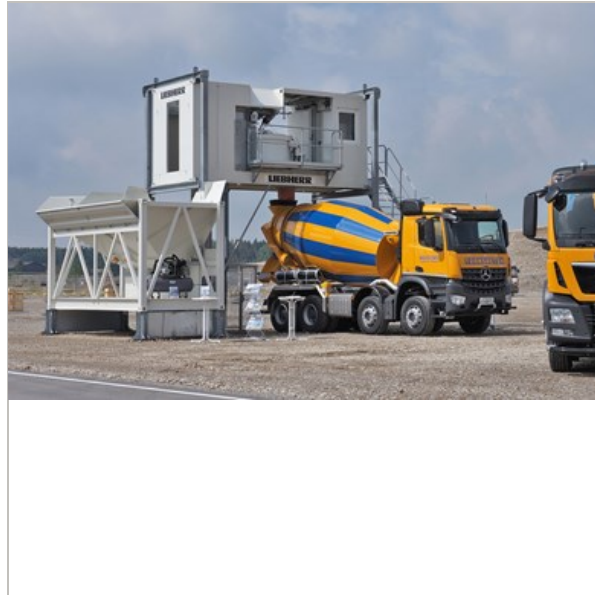


LIEBHERR

Mobilmix 0.5-C

Capacidad teórica en hormigón compacto	30 m³/h
Modelo del mezclador	RIM
Tamaño del mezclador	0,50 m³



Datos técnicos

Capacidad teórica en hormigón compacto	30 m³/h
Modelo del mezclador	RIM
Tamaño del mezclador	0,50 m³
Cantidad máx. de compartimientos para agregados - silo con tolva compartimentada	4
Capacidad máx. de almacenamiento para agregados - silo con tolva compartimentada	16 m³
Cantidad máx. de tipos de cemento	2
Cantidad máx. de llenado por silo de cemento	120 t

LIEBHERR