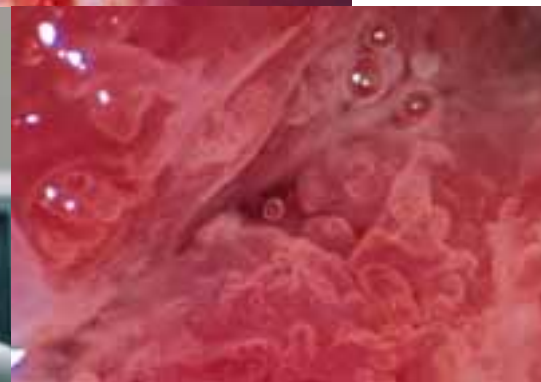


Colposcopio E Para la consulta ginecológica.



Resalta por sus detalles, pero no por su precio: Colposcopio E

El hecho de que un colposcopio pequeño y muy flexible pueda proporcionar prestaciones ópticas asombrosas queda demostrado por el compacto Colposcopio E de Carl Zeiss.

Demuestra a la vez que «Economy» no significa la renuncia a confort, sino un precio sumamente ventajoso.

De acuerdo a la exigencias individuales de su consulta ginecológica son disponibles las siguientes versiones:

- Montado en estativo orientable/columna móvil
- Con tubo recto/oblicuo
- Aumento fijo/cambiador de tres aumentos
- Videocompatible:

Con cámara de vídeo MediLive® Primo 1 CCD opcionalmente integrada, para una documentación perfecta del diagnóstico e información de la paciente.

Colposcopio E - Datos técnicos

Iluminación: luz halógena 6V, 15W

Distancia de trabajo: 300 mm

Aumento: 5x ó con cambiador de 3 aumentos:
3x - 5x - 8x

Filtro verde: intercalable

Cámara de vídeo: 1 CCD, 1/2", S-Video/VBS,
PAL/NTSC

Estativo: tubo de montaje para silla de exploración*, columna móvil

*Los soportes para los tubos de montaje son obtenibles por medio de los fabricantes de las sillas.

Cumplimiento:

- DIN EN ISO 9001
- DIN EN ISO 13485
- DIN EN 60601-1



Fotografías: Prof. Hillemann Clínica Universitaria de Ginecología, Freiburg, Alemania

Carl Zeiss Surgical GmbH

Una empresa de Carl Zeiss Meditec AG
73446 Oberkochen
Alemania
Fax: +49 (0) 7364/20-4823
Email: surgical@meditec.zeiss.com
www.zeiss.com/colposcopy
www.zeiss.com/contact

MediLive es una marca registrada de Carl Zeiss.