

Cargadoras de cadenas **LR 624** **LR 634**

Litronic®

Litronic®

Potencia neta:	105 kW / 143 CV	129 kW / 175 CV
Peso operativo:	16.894 – 18.549 kg	20.746 – 22.694 kg
Capacidad del cazo:	1,5 – 1,8 m ³	1,9 – 2,4 m ³



LIEBHERR

LR 624

Litronic®

Potencia neta: 105 kW / 143 CV

Peso operativo: 16.894 – 18.549 kg

Capacidad del cazo: 1,5 – 1,8 m³

LR 634

Litronic®

Potencia neta: 129 kW / 175 CV

Peso operativo: 20.746 – 22.694 kg

Capacidad del cazo: 1,9 – 2,4 m³



Rendimiento

Las cargadoras de cadenas de la generación 4 de Liebherr convencen por su elevada capacidad de manipulación de material, incluso en terrenos accidentados. Los ciclos de trabajo cortos, el óptimo nivel de llenado del cazo y el excelente comportamiento de marcha bajo carga les confieren sus características de aplicación óptimas.

Rentabilidad

Con su reducido consumo de combustible y escasa necesidad de asistencia técnica y de mantenimiento, las cargadoras de cadenas aseguran el éxito económico: los reducidos costes por hora de servicio aumentan la rentabilidad.

Fiabilidad

Las cargadoras de cadenas de Liebherr están diseñadas para una larga vida útil y para satisfacer todas las exigencias cotidianas. Las piezas sometidas a un mayor esfuerzo se fabrican con materiales altamente resistentes y los puntos sensibles están perfectamente protegidos. De este modo, las máquinas ofrecen la máxima fiabilidad y disponibilidad.

Confort

La cabina de las cargadoras de cadenas es un lugar de trabajo amplio, de diseño ergonómico y con una visibilidad óptima sobre el equipo de trabajo. El cómodo joystick multifunción permite controlar la máquina con gran sensibilidad y precisión.





Tecnología de motores Liebherr

- Gran cilindrada, turboalimentado con intercooler para lograr grandes reservas de potencia y un aumento muy rápido del control de par.
- Sistema de bomba inyector: la inyección a alta presión asegura un buen comportamiento de respuesta.
- Capacidad de inclinación de hasta 45° en todas direcciones gracias a la gran profundidad del cárter de aceite y a la potente bomba de aceite.



Potente equipo de trabajo

- Enormes fuerzas de arranque gracias a la concepción especial de la sólida cinemática en Z.
- El sistema Load Sensing garantiza una precisión en el manejo de la máquina sin precedentes en todas las situaciones.
- Amplia gama de dientes y portadientes compactos: fuerzas de penetración máximas.

Rendimiento

Las cargadoras de cadenas de la generación 4 de Liebherr convencen por su elevada capacidad de manipulación de material, incluso en terrenos accidentados. Los ciclos de trabajo cortos, el óptimo nivel de llenado del cazo y el excelente comportamiento de marcha bajo carga les confieren sus características de aplicación óptimas.

Gran capacidad de manipulación de cargas

Enormes fuerzas de arranque

El buen comportamiento de penetración de la cuchara y la gran potencia de la cinemática en Z garantizan una capacidad de carga máxima.

Llenado óptimo de la cuchara y gran carga estática de vuelco

El gran ángulo de vuelco y la gran estabilidad permiten lograr un llenado óptimo de la cuchara en cada ciclo de trabajo, especialmente en la carga de camiones.

Ciclos de trabajo cortos

La rápida aceleración, los cortos ciclos y el funcionamiento semi-automático proporcionan una notable ventaja en productividad.

Trabajos de precisión

Propiedades de nivelación óptimas

La excelente capacidad de control sensible del sistema hidráulico de trabajo Load-Sensing y la gran suavidad de marcha permiten una nivelación de gran precisión.

Gran capacidad de desplazamiento en cualquier terreno

El centro de gravedad sumamente bajo hace posible adoptar posiciones inclinadas extremas y el desplazamiento en pendientes, como por ejemplo en la construcción de taludes.

Impresionante maniobrabilidad

Por muy reducido que sea el espacio disponible, la máquina puede conducirse y posicionarse con una gran sensibilidad, incluso en contrarrotación.

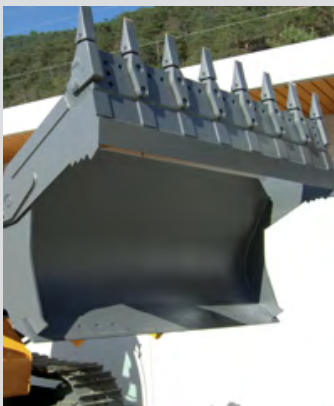
Grandes fuerzas de empuje

Accionamiento en arrastre de fuerza

Las grandes reservas de potencia del motor diesel y el accionamiento hidrostático de traslación permiten lograr una potencia máxima en todas las situaciones.

Gran tracción

La combinación del largo tren de rodaje y la regulación de la velocidad sin escalonamientos confiere una excelente transmisión de la fuerza de tracción y un gran poder de empuje.



Polivalente

- Gran diversidad de equipos: cuchara 4 en 1, cuchara HD, cuchara para material ligero o cuchara estándar, enganche para remolque, cabrestante, escarificador, etc.
- Enganche rápido opcional: Los muy diversos implementos instalables pueden cambiarse cómoda y fácilmente y convierten a las cargadoras de cadenas en máquinas universales



Accionamiento de traslación en arrastre de fuerza

- Los motores de cilindrada variable y las bombas hidráulicas de caudal variable están conectados de forma independiente en 2 circuitos cerrados y transmiten con una gran eficiencia la potencia del motor diesel a los dos mandos finales.
- El comportamiento de dirección se adapta a la velocidad de traslación: esto dota a la máquina de una gran capacidad de trabajo en curvas, incluso con la cuchara llena.



Versión para vertederos



Versión para túneles



Rendimiento

Las cargadoras de cadenas Liebherr son las máquinas universales entre las máquinas de construcción. No sólo tienen múltiples aplicaciones en obras, sino que también demuestran su rendimiento y versatilidad en las aplicaciones especiales más duros.

Paquetes de equipamiento

Versión para vertederos

Liebherr ofrece una versión especial de sus cargadoras de cadenas para aplicaciones en vertederos de basura. De este modo pueden utilizarse no sólo para trabajos de movimiento de tierras, como por ejemplo relleno, nivelación o desmonte, sino también para el desplazamiento, la compactación, la carga o la clasificación de basuras. Los componentes específicos se han desarrollado especialmente para el empleo en vertederos y garantizan una vida útil prolongada de la máquina en las condiciones más difíciles.

Versión para túneles

Gracias a su robusto equipo y su excelente maniobrabilidad, las cargadoras de cadenas Liebherr son las máquinas de trabajo ideales para las condiciones de espacio reducido existentes en la construcción de túneles. El potente aire acondicionado instalado como equipamiento estándar crea un entorno de trabajo agradable dentro de la máquina. Para mantener el aire exterior limpio, está disponible como opción el filtro de partículas Liebherr.

Versión para acerías

Las cargadoras de cadenas Liebherr para acerías se han desarrollado especialmente para la manipulación de escoria caliente en acerías. La ejecución sumamente extensa para acerías incluye, entre otras cosas, un tren de rodaje estanqueizado, un cazo para escoria resistente a altas temperaturas, un dispositivo de protección térmica para el parabrisas, diversos aislamientos y un circuito de arrastre instalado en la parte trasera. También se da prioridad a la seguridad del operador. Por ejemplo, el equipamiento estándar de la Liebherr Steel Mill Loader incluye también un sistema de extinción de incendios.

Versión LGP

Para los trabajos realizados sobre suelos muy poco firmes, Liebherr ofrece versiones Low-Ground-Pressure para las cargadoras de cadenas, que permiten en caso necesario lograr la menor presión sobre el suelo posible.

Opciones adicionales para cada aplicación

Bajo demanda pueden configurarse opciones adicionales individuales en función de las especificaciones del trabajo, con el fin de proporcionar una máquina óptimamente adaptada a la aplicación en cuestión.

Versión para acerías



Versión LGP





Gran compatibilidad con el medio ambiente

- Baja emisión acústica: cumple la norma ISO 6396 y la directiva 2000/14/CE.
- Respeto por el medio ambiente y los recursos: bajo consumo de combustible y aceites.



Cambio de emplazamiento rápido

- Las cargadoras de cadenas Liebherr pueden cargarse y transportarse rápida y fácilmente. Por supuesto, los equipos frontales y traseros estándar pueden permanecer en la máquina durante el transporte.

Rentabilidad

Con su reducido consumo de combustible y escasa necesidad de asistencia técnica y de mantenimiento, las cargadoras de cadenas aseguran el éxito económico: los costes reducidos por hora de servicio aumentan la rentabilidad.

Eficiencia de serie

Bajo consumo de combustible

El sistema hidráulico de trabajo Load Sensing, el gran rendimiento del accionamiento hidrostático y la velocidad nominal siempre baja del motor Diesel Liebherr garantizan un bajo consumo de combustible.

Componentes duraderos

Los componentes de accionamiento de grandes dimensiones se distinguen por una gran capacidad y grandes reservas de potencia y una larga vida útil.

Mantenimiento fácil y barato

Los intervalos de mantenimiento prolongados, los puntos de servicio centralizados y las soluciones libres de mantenimiento facilitan el servicio y reducen los gastos corrientes ocasionados por la máquina.

Tren de rodaje de larga duración

Las cadenas con engrase permanente libres de mantenimiento y los componentes de alta calidad del tren de rodaje prometen una larga vida útil gracias a su gran potencial y volumen de desgaste.

Intervalos de cambio de aceite prolongados

Con análisis regulares del aceite, los aceites hidráulicos Liebherr tienen una vida útil de hasta 6.000 horas de servicio o hasta 4 años. Los aceites hidráulicos Liebherr rápida y fácilmente biodegradables duran incluso hasta 8.000 horas de servicio o hasta 6 años. Con ello se logra una duración útil probable de los aceites hidráulicos Liebherr hasta cuatro veces mayor.

Servicio rápido

La memoria de datos de servicio, el software de diagnóstico, el ordenador de a bordo y la cabina de serie basculable hidráulicamente 40° hacia arriba permiten un diagnóstico y un servicio rápidos.

Líder en rentabilidad

La gran eficiencia de las cargadoras de cadenas Liebherr, marcada por una gran capacidad de manipulación y bajos costes de explotación, permite una rápida amortización.



Rápido servicio de recambios

- Disponibilidad de entrega 24 horas: el servicio de recambios de Liebherr trabaja las 24 horas del día para nuestros concesionarios.
- Más de 80.000 posiciones disponibles en stock para las necesidades mundiales de recambios.
- El catálogo electrónico de recambios LIDOS permite una selección rápida y fiable de las piezas, así como el pedido inmediato online.



Máxima facilidad de mantenimiento

- Acceso directo: cabina basculable hidráulicamente hacia atrás, registros de servicio de gran apertura superior mediante amortiguadores de gas.
- Sin mantenimiento: bulones de cuchara y componentes de tren de rodaje con engrase permanente, evacuación de polvo automática.
- Mantenimiento diario sencillo: puntos de control y servicio centralizados.



Moderno sistema de refrigeración

- El radiador combinado cuádruple garantiza la refrigeración del aire de sobrealimentación, el agua de refrigeración, el combustible y el aceite hidráulico.
- El ventilador hidrostático alcanza una gran potencia frigorífica y asegura un servicio continuo incluso en las condiciones más difíciles.
- El radiador de mallas distanciadas permite lograr un gran efecto de autolimpieza y reducir el peligro de obstrucción.



Estructura en ensayo de fatiga

- La resistencia a la fatiga y la gran rigidez a la torsión de todos los componentes estructurales de acero se han ensayado bajo carga máxima mediante bancos de ensayos.
- Cabina del operador ROPS/FOPS : protecciones antivuelco y contra caída de objetos integradas.
- El bastidor principal y el bastidor de los rodillos de rodadura son de tipo modular y han sido diseñados para una duración máxima.

Fiabilidad

Las cargadoras de cadenas de Liebherr están diseñadas para una larga vida útil y para satisfacer todas las exigencias cotidianas. Las piezas sometidas a un mayor esfuerzo se fabrican con materiales altamente resistentes y los puntos sensibles están perfectamente protegidos. De este modo, las máquinas ofrecen la máxima fiabilidad y disponibilidad.

Máquinas con alta calidad Liebherr

Todo bajo un mismo techo

Las máquinas se desarrollan, se ensayan y se producen en la fábrica de Liebherr en Telfs, lo que garantiza una calidad máxima en todo el proceso y en todos sus componentes.

Altos niveles de calidad Liebherr

Importantes componentes, como el motor diesel, los cilindros, la caja de bombas y la electrónica del motor proceden de los modernos centros de competencia y fábricas de Liebherr en Alemania y Suiza.

Socios fiables

Largos y sólidos periodos de investigación y desarrollo avalan las cada vez más altas exigencias de calidad de Liebherr.

Diseño probado

Motor para maquinaria de construcción de gran robustez

La velocidad nominal baja y constante del motor diesel de gran robustez Liebherr garantiza una seguridad de funcionamiento máxima.

Refrigeración controlada en función de la demanda

El ventilador de accionamiento hidrostático regula la potencia frigorífica en función de la demanda e independientemente de la velocidad del motor diesel.

Sistema eléctrico protegido

La protección de alta calidad y el tendido de los cables permiten un servicio seguro en condiciones de calor, frío, vibraciones y suciedad.

Gran seguridad de funcionamiento

Control automático de la potencia

La regulación electrónica permite convertir eficazmente la potencia del motor en potencia hidráulica.

Dispositivos de aviso de seguridad

Mediante un display digital dispuesto centralmente se informa al operador con total fiabilidad sobre todos los datos de funcionamiento y trabajos de servicio necesarios.

Sistema de freno dinámico

La retención automática del accionamiento hidrostático de traslación actúa como freno de servicio sin desgaste y permite frenar suavemente, incluso en situaciones extremas.



Tecnologías clave de la casa Liebherr

- Cilindros hidráulicos: revestimiento de superficie del vástago de émbolo de alta calidad, culata abridada.
- Accionamiento de traslación: innovador doble retén de espejo con control electrónico del sellado.
- Motor diesel: robusto motor para maquinaria de construcción con culatas individuales, cárter de aceite de gran profundidad, camisas húmedas y sistema electrónico de control Liebherr.



Alojamiento elástico del tren de rodaje

- El movimiento pendular de los trenes de rodaje se realiza mediante casquillos de elastómero de alto rendimiento mejoran considerablemente la reducción de vibraciones y la comodidad de marcha.



Joystick multifunción Liebherr

- Mando intuitivo y ergonómico: un manejo lógico y seguro.
- Marcha adelante/atrás sin escalonamientos
- Desplazamiento en curva y contrarrotación
- Selección del margen de velocidad
- Bocina
- Ajuste de la velocidad del motor sin escalonamientos



Compartimento espacioso

- Sitio suficiente para una nevera portátil: la gran bandeja portaobjetos puede abrirse ampliamente hacia arriba mediante un amortiguador de gas.
- En el compartimento hay una toma de corriente de 12 voltios para cargadores o para una nevera portátil termoeléctrica.

Confort

La cabina de las cargadoras de cadenas es un lugar de trabajo amplio, de diseño ergonómico y con una visibilidad óptima sobre el equipo de trabajo. El cómodo joystick multifunción permite controlar la máquina con gran sensibilidad y precisión.

Lugar de trabajo ejemplar

Cabina espaciosa y silenciosa

El aislamiento acústico mantiene el nivel acústico en la cabina muy por debajo de las especificaciones legales.

Potente sistema de climatización

El aire acondicionado y la calefacción de serie proporcionan mediante 12 toberas de ventilación una climatización óptima e individual de todas las zonas de la cabina.

Asiento de gran confort

Posibilidad de elegir entre diversos asientos de operador con suspensión neumática o mecánica. Las numerosas opciones de ajuste permiten un trabajo relajado.

Diseño superior

El display digital en el campo visual del operador, los anchos apoyabrazos, las ventanas correderas, las bandejas portaobjetos, el compartimento para una nevera portátil y el revestimiento completo de la cabina proporcionan un ambiente de bienestar.

Manejo ergonómico

Joystick multifunción Liebherr

Con sólo un joystick pueden controlarse todos los movimientos de traslación, incluida la „contrarrotaación“. Si se desea, la máquina puede equiparse con mando en V y dirección por pedal.

Elementos de control al alcance de la mano

Los conmutadores de uso frecuente para velocidad del motor, bocina y velocidad de traslación son de fácil alcance o están instalados directamente en los joysticks.

Condiciones de visibilidad óptimas

Visibilidad óptima de la cuchara

El cristal delantero curvo de gran longitud inferior permite una visibilidad óptima de toda el área de trabajo del equipo cargador.

Extraordinaria visibilidad panorámica

Los cristales tintados de gran superficie y la protección ROPS/FOPS integrada permiten una visión panorámica sin igual de toda el área de trabajo.



Indicador de instrumentos digital

- El display que permite la comunicación con la máquina se encuentra estratégicamente situado en el campo visual del operador.
- El display de cristal líquido indica la velocidad de traslación, la velocidad del motor diesel y códigos de servicio
- Pulsador táctil
- Indicador analógico para horas de servicio, temperatura de refrigerante y depósito de combustible
- Lámparas testigo
- Pilotos de aviso



Confort alrededor del operador

- Limpiaparabrisas con conexión a intervalos.
- Colgador, soporte para bebidas, iluminación interior, parasol enrollable.
- Aire acondicionado y calefacción con toberas de ventilación regulables.
- Asientos con sujeción dorsal y lateral: asiento de operador de tela con amortiguación y regulación de inclinación, altura y peso.

Máquina base



Motor diesel

	LR 624	LR 634
Motor diesel Liebherr	D934 S A6	D934 L A6
	los valores límite de emisión corresponden a 97/68/CE, 2004/26/CE nivel IIIA y EPA/CARB Tier 3	
Potencia neta ISO 9249	105 kW / 143 CV	129 kW / 175 CV
Potencia neta SAE J1349	105 kW / 141 CV	129 kW / 173 CV
Velocidad nominal	1800 r/min	1800 r/min
Cilindrada	6,4 l	7,0 l
Diámetro/carrera	122 mm / 136 mm	122 mm / 150 mm
Tipo	motor en línea de 4 cilindros de emisiones optimizadas, recirculación interna de gases de escape AGR, turboalimentado, con intercooler de aire-aire, culatas individuales, forros de cilindro en baño de aceite, 4 válvulas, y engranaje para todas las bombas de aspiración (agua, combustible y aceite)	
Inyección	sistema bomba inyector (PLD), sistema de inyección directa de alta presión, control electrónico del motor LH-ECU (Liebherr-Electronic Control Unit)	
Lubricación motor	engrase cíclico a presión, engrase del motor hasta una inclinación de 45° en todos los lados	
Tensión de servicio	24 V	24 V
Alternador	80 A, Heavy-Duty	80 A, Heavy-Duty
Motor de arranque	5,4 kW	7,8 kW
Batería	2 x 135 Ah / 12 V	2 x 170 Ah / 12 V
Filtro de aire	filtro de aire seco con prefiltro, elemento principal y de seguridad con junta radial, eyector automático de polvo*	
Sistema de refrigeración	radiador combinado, compuesto por una unidad de refrigeración por agua, aceite hidráulico, combustible y aire de admisión	
Ventilador	de accionamiento hidrostático con regulador por termostato	

* solo para LR 634



Accionamiento, control

	LR 624	LR 634
Tipo	sistema de transmisión hidrostática sin escalonamientos con accionamiento independiente de cada cadena, compuesto por dos bombas variables de pistones axiales y dos motores de pistones axiales de placa inclinada.	
Velocidad de traslación	regulable electrónicamente sin escalonamientos gama V 1: 0 – 6,5 km/h (trabajando) gama V 2: 0 – 10,0 km/h (traslación)	
Sistema Litronic	la regulación electrónica por potencia límite controla la carga del motor diesel y regula la velocidad de traslación en función de la fuerza de propulsión requerida	
Dirección	hidrostática, cualquier maniobra, incluso contrarrotación (cadenas de marcha inversa)	
Freno de servicio	hidrostático, retención automática sin desgaste	
Freno de estacionamiento de seguridad	frenos multidiscos, sin desgaste. Se activa automáticamente, al poner el joystick de traslación en punto neutro	
Refrigeración	radiador de aceite integrado en el radiador combinado	
Filtro	filtrado fino en el circuito de presión de alimentación	
Mando final	fase de engranaje recto y fase de reductores planetarios. Doblemente sellado y con control electrónico	
Control	1 sólo joystick para todos los movimientos de traslación, dirección y contrarrotación	



Emisión acústica

	LR 624	LR 634
Nivel de presión acústica según ISO 6396	$L_{pA} = 78$ dB(A) (interior)	$L_{pA} = 78$ dB(A) (interior)
Nivel de potencia acústica según 2000/14/CE	$L_{WA} = 109$ dB(A) (exterior)	$L_{WA} = 110$ dB(A) (exterior)



Tren de rodaje

	LR 624	LR 634
Cadenas	selladas y lubricadas, tensión de cadenas mediante tensor de muelle y cilindro tensor hidráulico	
Eslabones	39 en cada lado	38 en cada lado
Segmentos de rueda cabilla	5 en cada lado	5 en cada lado
Rodillos de rodadura	6 en cada lado	6 en cada lado
Rodillos de apoyo	1 en cada lado	1 en cada lado
Tejas estándar	508 mm, de dos nervios 508 mm, de dos nervios	
Tejas opcionales	560 mm, de dos nervios 560 mm, de dos nervios 610 mm, de dos nervios	
	Más amplia tejas están disponibles en la demanda.	
Altura del nervio	35 mm	42,5 mm
Suspensión	alojamiento elástico sobre ejes de apoyo y puente oscilante	



Sistema hidráulico de trabajo

	LR 624	LR 634
Sistema hidráulico	Load-sensing (control según demanda)	
Tipo de bomba	bomba de caudal variable de placa oscilante	
Caudal máx.	162 l/min	209 l/min
Presión máxima de servicio	260 bar	260 bar
Filtrado	filtro de retorno con barra magnética en el depósito hidráulico	
Mando	1 joystick multifunción para todos los movimientos del cazo: – posición flotante imantada – posición nivel del cazo automática – posición altura de elevación automática	



Cabina del operador

	LR 624	LR 634
Calefacción / climatización	sistema presurizado, filtro combinado de aire fresco y aire de recirculación. 12 toberas de aire, ventanillas izquierda y derecha corredizas	
Cabina ROPS/FOPS	protecciones integradas contra vuelco ROPS según EN ISO 3471 y contra caída de objetos FOPS según EN ISO 3449	
Asiento del operador	vibroamortiguado, ajustable en 6 posiciones y según peso del operador	
Panel de control	display combinado digital/analógico. Panel de cristal líquido con pulsador táctil para régimen motor, velocidades y códigos de mantenimiento, control automático de presiones de servicio, temperaturas y niveles, cuentahoras de servicio cabina basculable 40° hacia atrás mediante bomba hidráulica manual	
Dispositivo basculante		

Máquina base



Ciclos de trabajo

	LR 624	LR 634
Elevar	6,3 s	6,4 s
Bascular	1,3 s	2,2 s
Bajar ¹	2,7 s	2,8 s
Total ²	8,5 s	8,1 s

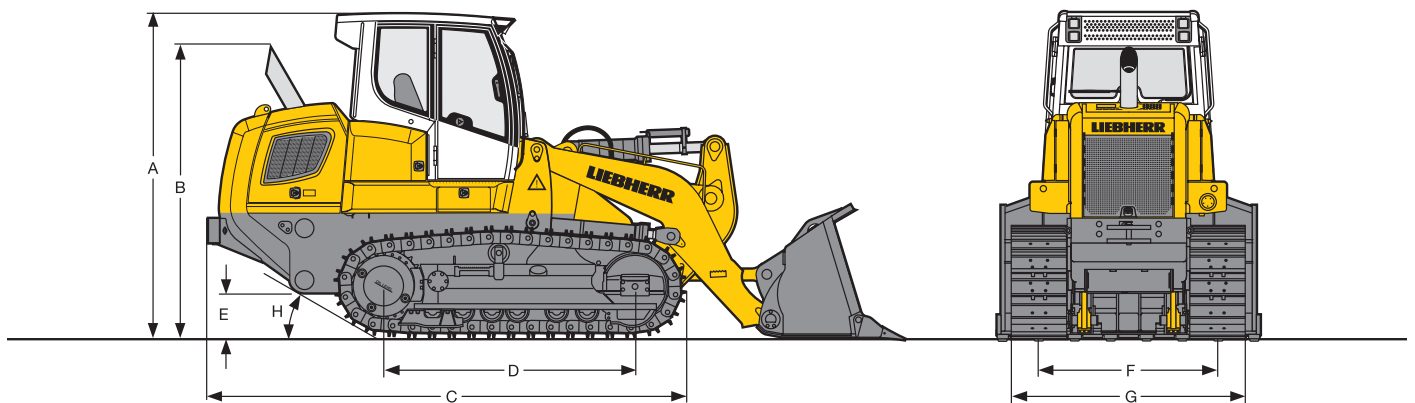
¹ posición flotante y cazo vacío, ² Elevar y bascular simultáneamente



Capacidades de llenado

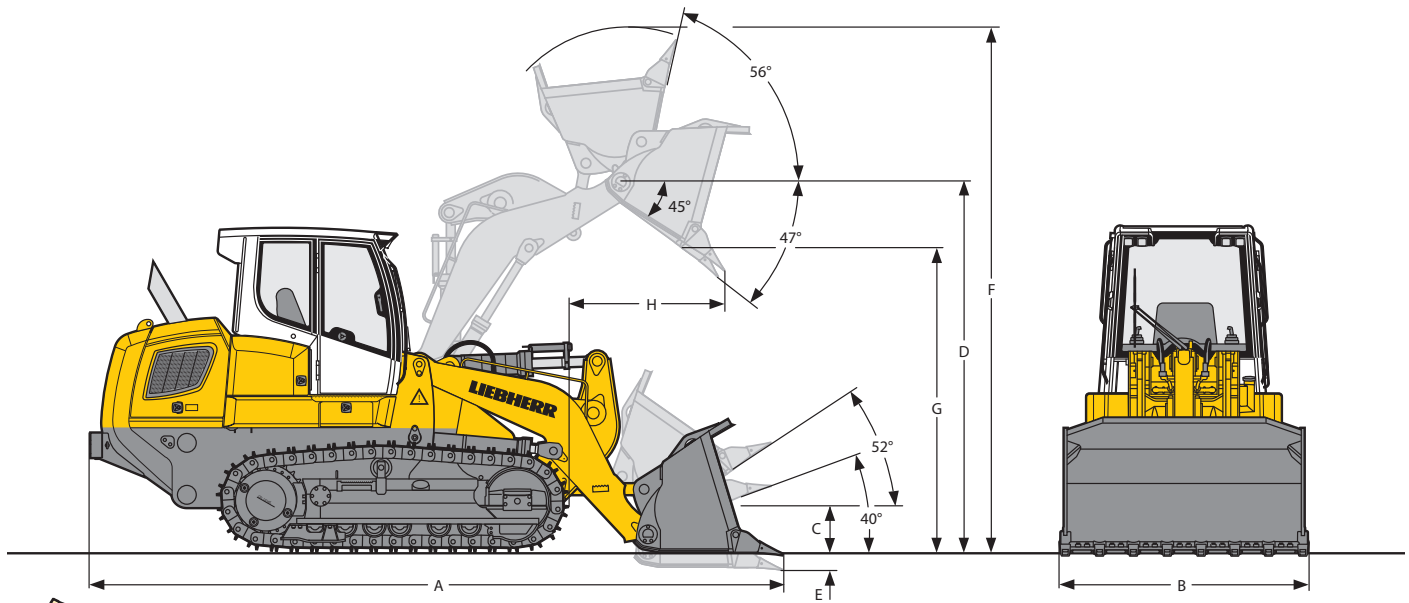
	LR 624	LR 634
Depósito de combustible	279 l	328 l
Sistema refrigerante	36 l	36 l
Motor diesel (con filtro)	30 l	30 l
Caja transfer de las bombas	2,5 l	3,1 l
Depósito hidráulico	76 l	83 l
Eje de apoyo (cada uno)	5 l	5 l
Mandos finales (cada uno)	15 l	20 l
Doble retén de espejo (cada uno)	3,5 l	3,3 l

Dimensiones



Dimensiones		LR 624	LR 634	
A	Altura total con cabina	mm	3.150	3.310
B	Altura al tubo de escape	mm	2.806	2.952
C	Longitud total sin equipo	mm	4.600	4.903
D	Distancia entre ejes	mm	2.483	2.564
E	Luz libre al suelo	mm	430	464
F	Ancho de vía	mm	1.740	1.800
G	Ancho de la máquina sobre tejas 508 mm	mm	2.248	2.308
	Ancho de la máquina sobre tejas 560 mm	mm	2.300	2.360
	Ancho de la máquina sobre tejas 610 mm	mm	–	2.410
H	Ángulo de inclinación de talud		30°	30°

Equipamiento frontal



Cazo estándar

versión con

portadientes
atornillados,
dientes
y segmentos

LR 624

portadientes
soldados
a nivel,
dientes

cuchillas
atornilladas

portadientes
atornillados,
dientes
y segmentos

LR 634

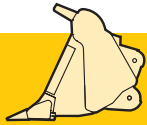
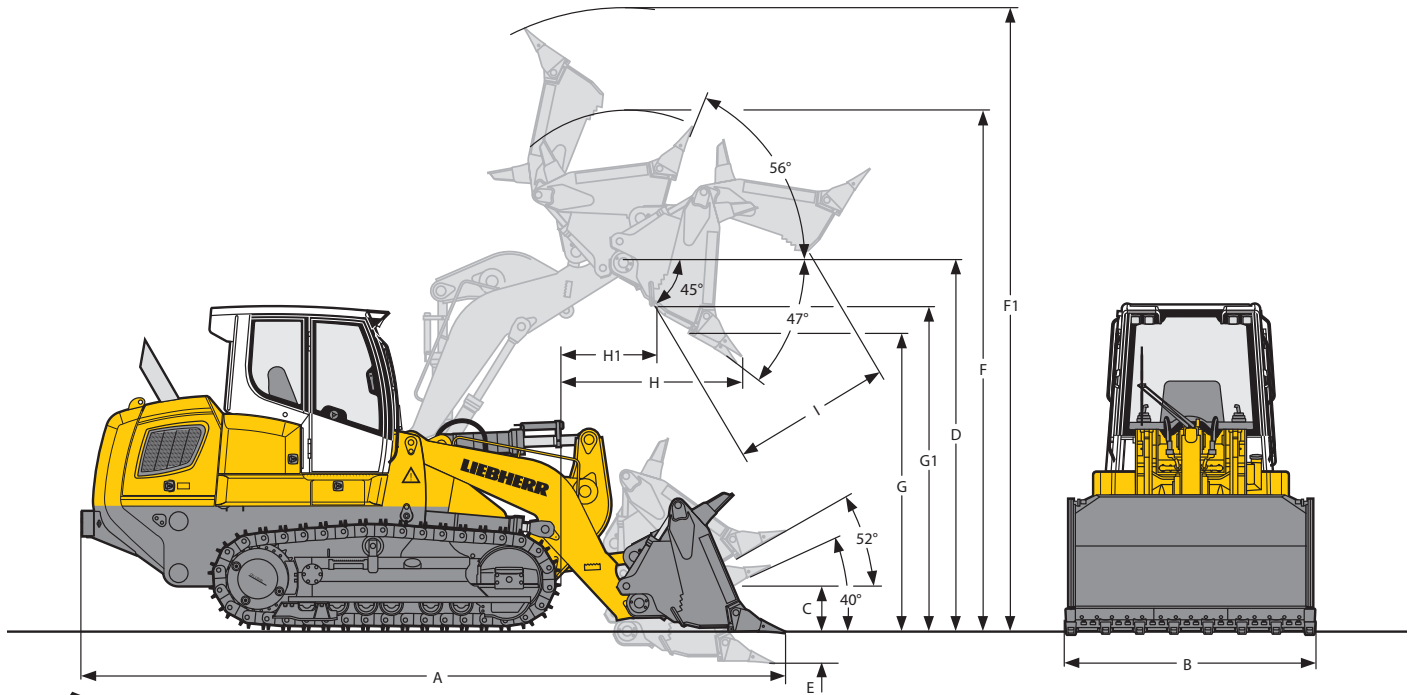
portadientes
soldados
a nivel,
dientes

cuchillas
atornilladas

Capacidad nominal del cazo colmado según ISO 7546	m ³	1,8	1,7	1,8	2,4	2,3	2,4
Capacidad nominal del cazo colmado según SAE J732	m ³	1,8	1,7	1,8	2,5	2,3	2,5
Fuerza de arranque según ISO 14397	kN	127	138	127	164	180	164
Carga estática de vuelco según ISO 14397	kg	11.765	12.011	11.863	14.148	14.514	14.268
A Longitud total con cazo en el suelo y paragolpes trasero	mm	6.337	6.246	6.337	7.115	7.021	7.115
B Anchura del cazo	mm	2.444	2.450	2.420	2.529	2.500	2.490
C Altura bajo bulón en posición de transporte	mm	541	541	541	582	582	582
D Altura máx. bajo bulón	mm	3.663	3.663	3.663	4.059	4.059	4.059
E Profundidad de excavación máx.	mm	136	111	136	144	114	144
F Altura total con elevación máx.	mm	5.007	5.007	5.007	5.511	5.511	5.511
G Altura de descarga con elevación máx. y ángulo de descarga a 45° según ISO 7131	mm	2.849	2.917	2.849	3.064	3.154	3.064
H Alcance con elevación máx. y ángulo de descarga a 45° según ISO 7131	mm	1.051	1.018	1.051	1.207	1.160	1.207
Peso del cazo	kg	1.238	1.126	1.140	1.707	1.539	1.587
Peso operativo ¹	kg	17.006	16.849	16.908	20.914	20.746	20.794
Presión sobre el suelo ¹	kg/cm ²	0,67	0,67	0,67	0,73	0,72	0,72

¹ Máquina con cabina ROPS/FOPS, lubricantes y combustible, operador (75 kg), cazo, paragolpes trasero y tejas de 508 mm (LR 624) y 560 mm (LR 634)

Equipamiento frontal



Cazo 4 en 1 versión con

portadientes
atornillados,
dientes
y segmentos

LR 624
portadientes
soldados
a nivel,
dientes

cuchillas
atornilladas

portadientes
atornillados,
dientes
y segmentos

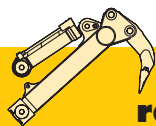
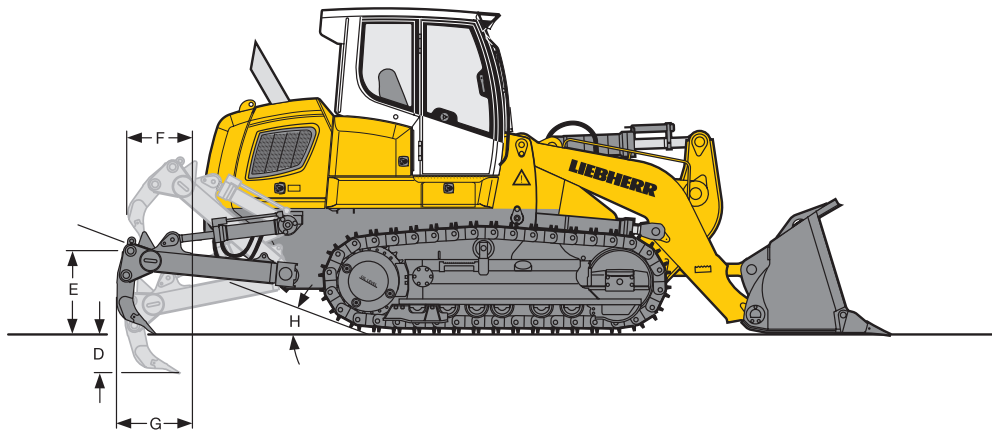
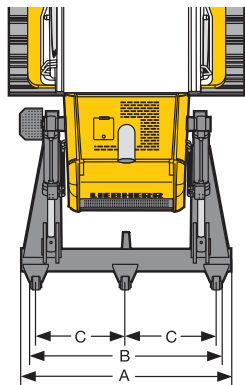
LR 634
portadientes
soldados
a nivel,
dientes

cuchillas
atornilladas

Capacidad nominal del cazo colmado según ISO 7546	m ³	1,6	1,5	1,6	2,0	1,9	2,0
Capacidad nominal del cazo colmado según SAE J732	m ³	1,6	1,5	1,6	2,1	1,9	2,1
Fuerza de arranque según ISO 14397	kN	113	123	113	155	169	155
Carga estática de vuelco según ISO 14397	kg	10.376	10.610	10.473	12.839	13.191	12.959
A Longitud total con cazo en el suelo y paragolpes trasero	mm	6.474	6.384	6.474	7.078	6.961	7.078
B Anchura del cazo	mm	2.448	2.450	2.420	2.529	2.500	2.490
C Altura bajo bulón en posición de transporte	mm	541	541	541	582	582	582
D Altura máx. bajo bulón	mm	3.663	3.663	3.663	4.059	4.059	4.059
E Profundidad de excavación máx.	mm	186	161	186	214	184	214
F Altura total con elevación máx. (mandíbulas cerradas)	mm	5.015	5.015	5.015	5.465	5.465	5.465
F1 Altura total con elevación máx. (mandíbulas abiertas)	mm	5.591	5.523	5.591	6.168	6.078	6.168
G Altura de descarga con elevación máx. y ángulo de descarga (cazo) a 45° según ISO 7131	mm	2.743	2.811	2.743	2.971	3.061	2.971
G1 Altura de descarga con elevación máx. y ángulo de descarga (hoja) a 45° según ISO 7131	mm	3.253	3.253	3.253	3.583	3.583	3.583
H Alcance con elevación máx. y ángulo de descarga (cazo) a 45° según ISO 7131	mm	1.086	1.053	1.086	1.201	1.154	1.201
H1 Alcance con elevación máx. y ángulo de descarga (hoja) a 45° según ISO 7131	mm	625	625	625	661	661	661
I Ancho apertura de cazo	mm	1.201	1.201	1.201	1.290	1.290	1.290
Peso del cazo	kg	1.782	1.671	1.685	2.247	2.080	2.127
Peso operativo ¹	kg	17.614	17.502	17.517	21.531	21.363	21.411
Presión sobre el suelo ¹	kg/cm ²	0,70	0,69	0,69	0,75	0,74	0,75

¹ Máquina con cabina ROPS/FOPS, lubricantes y combustible, operador (75 kg), cazo, paragolpes traseros y tejas de 508 mm (LR 624) y 560 mm (LR 634)

Equipamiento trasero



Escarificador radial trasero de 3 rejones

LR 624

LR 634

		LR 624	LR 634	
A	Ancho de la barra de tiro	mm	2.096	2.100
B	Anchura del ripado	mm	1.800	1.860
C	Distancia entre rejones	mm	870	900
D	Profundidad del ripado	mm	348	384
E	Altura de elevación máx. bajo punta del rejón	mm	715	820
F	Longitud adicional, equipo elevado	mm	638	740
G	Longitud adicional, equipo escarificador en posición de transporte	mm	769	851
H	Ángulo de talud con equipo escarificador levantado		20°	20°
	Peso del escarificador ¹	kg	919	1.163
	Modificación del peso operativo	kg	876	705
	Modificación de la presión sobre el suelo	kg/cm ²	0,03	0,02
	Modificación de la carga estática de vuelco	kg	1.480	924

¹ Con el montaje del escarificador trasero queda suprimido el paragolpes estándar (peso paragolpes LR 624 95 kg, LR 634 500 kg)

Equipamiento



Máquina base

Cambio de remolque (cartucho de aire comprimido)	•
Prefiltro de aire aspirado con eyector automático de polvo (1)	•
Motor diesel Liebherr D934	•
Dispositivo basculante cabina	•
Radiador combinado de mallas gruesas (para agua, aceite hidráulico, combustible y aire de admisión)	•
Protección radiador abatible	•
Control electrónico motor LH-ECU	•
LIDAT Plus – Sistema de transmisión de datos	•
Ventilador hidráulico con regulador por termostato	•
Protección del ventilador	•
Puertas del compartimento motor con cierre	•
Ganchos para elevar la máquina con grúa	•
Sistema inyección alta presión PLD	•
Filtro de aire seco (cambio rápido)	•
Bomba de cebado gasoil, manual	•
Filtro decantador de gasoil	•
Protección antivandalismo (depósito de gasoil y puertas servicio con cierre)	•
Juego de herramientas	•
Dispositivo de enganche de tiro trasero	•
Dispositivo de enganche de tiro delantero	•
Protección de los depósitos	+
Filtro de partículas Diesel	+
Aislamiento del tubo de escape	+
Protección radiador Heavy Duty oscilante	+
Llenado con bio-aceite hidráulico Liebherr	+
Prefiltro de aire	+
Versión para vertederos de RSU	+
Ventilador reversible	+
Alarma marcha atrás	+
Protección de la boca del tanque diesel	+
Pintura especial	+
Versión para acerías	+
Filtro decantador de gasoil, con calefacción	+
Versión para túneles	+
Sistema de engrase centralizado	+



Accionamiento

Doble retén de espejo con control electrónico de estanqueidad	•
Control electrónico	•
Freno de estacionamiento automático	•
Transmisión hidrostática Liebherr	•
Sistema de control Litronic	•
Fase de engranaje recto y fase de reductores planetarios	•
Anillo protector del mando final	+



Pilotos de control y de aviso

Pre calentamiento del aire aspirado motor diesel	•
Fallo motor diesel	•
Control electrónico de traslación	•
Freno de estacionamiento y de seguridad	•
Preselección parada mando final de carrera	•
Temperatura aceite hidráulico	•
Control de carga de baterías	•
Control ventilador	•
Nivel de aceite doble retén de espejo	•
Presión de alimentación de las bombas	•
Preselección retroceso del cazo	•
Preselección posición flotante	•
Servicio filtro de retorno de aceite hidráulico	•
Servicio filtro decantador de gasoil	•
Servicio filtro de aire	•
Luz de aviso general	•



Cabina del operador

Bandeja portaobjetos bajo reposabrazos con cierre	•
Dispositivo de remolque	•
Apoyabrazos ajustables	•
Selector de servicio, modo de trabajo, modo de desplazamiento	•
Cabina presurizada con recirculación de aire	•
Salidas para ventilación forzada, regulable, 12 x	•
Joystick de control de la hidráulica de trabajo con función de retén magnético integrada	•
Joystick multifunción (para velocidad y todos los movimientos de traslación y dirección)	•
Asiento operador con suspensión mecánica	•
Filtro de aire fresco/aire de recirculación	•
Portavasos	•
Faros halógenos traseros, 2 x	•
Faros halógenos delanteros, 4 x	•
Bocina	•
Alumbrado interior, techo	•
Gancho-percha	•
Aire acondicionado	•
Selector rotativo régimen motor, sin escalonamiento	•
Pulsador parada de emergencia	•
Preinstalación radio	•
Estructura de protección ROPS/FOPS	•
Retrovisor interior	•
Limpiaparabrisas	•
Limpiaparabrisas delantero y trasero, con función intermitente	•
Ventanilla corredera izquierda	•
Ventanilla corredera derecha	•
Llave de contacto	•
Cinturón de seguridad automático	•
Palanca de seguridad	•
Acristalamiento de seguridad tintado	•
Parasol	•
Enchufe a 12 V (compartimento guarda-utensilios)	•
Calefacción por agua caliente	•
Pedal de frenado para control por joystick	+
Asiento operador con suspensión neumática	+
Extintor	+
Faros halógenos adicionales traseros, 2 x	+
Condensador, abatible	+
Nevera portátil para compartimento guarda-utensilios (12 V)	+
Equipo radio	+
Extensión para el respaldo asiento	+
Cámara de visión trasera	+
Retrovisor exterior izquierdo/derecho	+
Rejilla protectora del parabrisas delantero	+
Control en V (velocidad y sentido de marcha) por pedal	+



Instalación eléctrica

Motor de arranque LR 624 5,4 kW, LR 634 7,8 kW	•
Interruptor maestro batería	•
Baterías libres de mantenimiento, 2 x LR 624 135 Ah, LR 634 170 Ah	•
Alternador 80 A Heavy Duty	•
Enchufe 24 V (compartimento eléctrico)	•
Luz rotativa	+
Bloqueo electrónico antirrobo	+

• = estándar, + = opcional
(1) = sólo LR 634, (2) = sólo LR 624

Queda prohibido montar o instalar equipos y elementos de montaje de otras marcas sin el expreso consentimiento de Liebherr.



Instrumentos - Indicadores

Cuentahoras servicio	•
Temperatura refrigerante	•
Display LC con pulsador táctil (régimen motor diesel, velocidad de traslación, códigos de servicio, modo servicio de remolque)	•
Nivel de combustible	•
Indicador del nivel de temperatura del aceite hidráulico	+



Tren de rodaje

Tejas de 2 nervios, 508 mm	•
Eslabón final dividido	•
Cadenas lubricadas	•
Guía de cadenas delante/detrás	•
Tensor de cadenas engrase hidráulico	•
Rodillos con lubricación permanente, 6 x por lado	•
Deflector rueda guía	•
Rueda guía con lubricación permanente	•
Puente oscilante, alojamiento elástico	•
Rodillos de apoyo con lubricación permanente, 1 x por lado	•
Deflector rueda cabilla	•
Segmentos embulonados rueda cabilla, 5 x por lado	•
Descargador trasero	+
Tejas de 2 nervios, 508 mm con orificio trapecoidal antibarro	+
Tejas de 2 nervios, 560 mm	+
Tejas de 2 nervios, 560 mm con orificio trapecoidal antibarro	+
Tejas de 2 nervios, 610 mm (1)	+
Protección de cadenas	+
Guía de cadenas centrada	+
Versión LGP	+
Segmentos de la rueda cabilla perforados	+



Hidráulica de trabajo

Sistema Load Sensing	•
Desconexión automática mando final de carrera	•
Retorno automático de cazo	•
Función de bajada rápida cazo	•
Posición flotante del cazo	•
Inst. hidr. adicional para cazo 4 en 1	+
Inst. hidr. adicional para escarificador	+



Equipos

Paragolpes trasero	•
Bulones del cazo autolubricados	•
Cinemática en Z	•
Dispositivo de enganche de tiro, rígido	+
Portadientes atornillados	+
Portadientes soldados a nivel	+
Rejilla móvil para cazo 4 en 1	+
Rejilla móvil para cazo estándar	+
Cabrestante	+
Cazo HD	+
Escarificador de 3 rejonos, radial	+
Cazo 4 en 1	+
Cazo para vertederos RSU	+
Cazo estándar con dispositivo skimmer	+
Protección cilindro de elevación	+
Protección cilindro de volteo	+
Protección cilindro de presión, cazo 4 en 1	+
Cuchilla atornillada por debajo, reversible	+
Segmentos de cuchilla, reversibles	+

Sujetos a modificaciones sin previo aviso.

El Grupo Liebherr



Gran variedad

El Grupo Liebherr es uno de los mayores fabricantes del mundo de maquinaria de obras públicas. Los productos y servicios Liebherr son de alta rentabilidad y de reconocido prestigio en muchos otros sectores industriales tales como frigoríficos y congeladores, equipamientos para la aeronáutica y el transporte ferroviario, máquina - herramienta así como grúas marítimas.

Máximo beneficio para el cliente

En todas las líneas de productos, Liebherr ofrece completas gamas con gran variedad de equipamientos. El desarrollo tecnológico consolidado y la calidad reconocida, garantizan un máximo beneficio al cliente.

Tecnología punta

Para asegurar las exigencias en la calidad de sus productos, Liebherr, como fabricante, otorga la máxima importancia al dominio de las técnicas esenciales. Por ello, los componentes más importantes son de desarrollo y fabricación propia, como p.ej. toda la técnica de accionamiento y control de la maquinaria de obras públicas.

Global e independiente

La empresa familiar Liebherr fue constituida en el año 1949 por Hans Liebherr. En la actualidad se ha convertido en un grupo de 130 empresas con más de 38.000 empleados en los cinco continentes. La casa matriz del Grupo es la sociedad Liebherr-International AG con sede en Bulle/Suiza y cuyos propietarios son exclusivamente miembros de la familia Liebherr.

www.liebherr.com