

**Preparación de pedidos ergonómica gracias a la parte de carga elevable**

**Distancia optimizada entre carga y conductor**

**Fácil manipulación con dirección de volante JetPilot**

**Aprovechamiento energético óptimo con el motor de tracción de corriente trifásica sin mantenimiento**

**Reducción automática de velocidad al tomar las curvas con Curve Control (opcional)**

**Parte de carga con elevación de tijera con gran capacidad de carga**



## ECE 320

### Carretilla recogepedidos horizontal con elevación de tijera (2000 kg)

La carretilla recogepedidos horizontal ECE 320 de Jungheinrich está especialmente indicada para aquellas aplicaciones en las que importa optimizar los tiempos y costes, por un lado, y por otro, depositar la mercancía de forma ergonómica en los palets.

El motor de tracción de 24 V en tecnología de corriente trifásica ofrece un alto rendimiento. Sus ventajas: una fuerte aceleración y una alta velocidad final. Al mismo tiempo proporciona un importante ahorro energético, periodos operativos más largos y gastos de mantenimiento minimizados (gracias a la supresión de las escobillas de carbón). El grado de rendi-

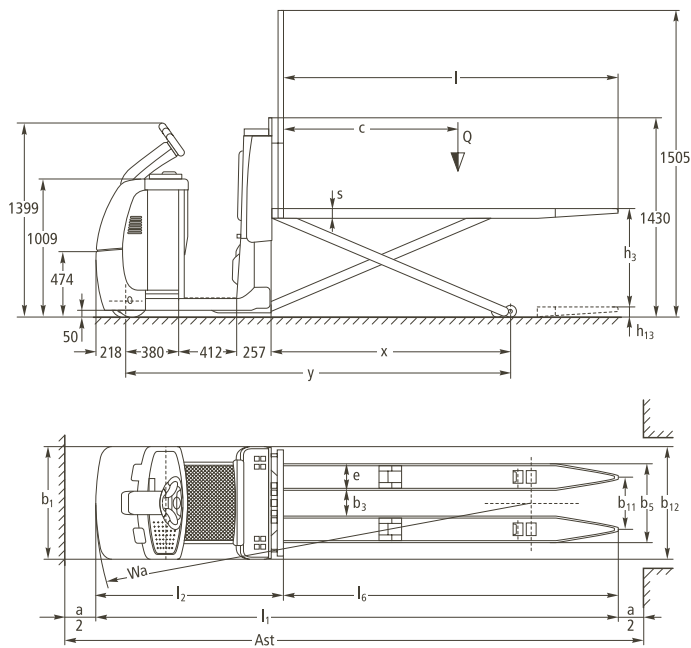
miento optimizado, el perfecto acoplamiento entre motor de tracción y mando de tracción así como el frenado generador lo hacen posible.

La gran proximidad del conductor con respecto a la carga así como la plataforma del conductor fija son requisitos indispensables para llevar a cabo la preparación de pedidos de forma rápida, segura y eficaz. Con la parte de carga con elevación de tijera de la ECE 320 es posible elevar cargas de 2000 kg hasta una altura de 700 mm.

Según la aplicación, la ECE 320 se ofrece con dirección eléctrica con barra timón

(opcional) o dirección eléctrica con volante «JetPilot». Las ventajas de la dirección eléctrica con barra timón: conducción sumamente fácil con un ángulo de giro de la barra timón de sólo 60° para un giro de la rueda de dirección de 90°. Tanto el conductor como la barra timón permanecen siempre protegidos dentro del contorno de la máquina. Las ventajas del volante JetPilot: confort de marcha excepcional gracias al manejo intuitivo y al apoyo seguro al tomar las curvas sin que fuera necesario torcer el cuerpo (evitando así que se cargue la nuca y la columna vertebral). Manipulación con una sola mano y reajuste automático de la marcha recta cada vez que se suelta el controler.

# ECE 320



Características	1.1	Fabricante (abreviatura)		Jungheinrich	1.1
	1.2	Nomenclatura del fabricante (modelo)		<b>ECE 320 con elevación de tijera</b>	1.2
	1.3	Tracción		eléctrico	1.3
	1.4	Manipulación		preparador	1.4
	1.5	Capacidad de carga	Q (t)	2,0	1.5
	1.6	Distancia al centro de gravedad de la carga	c (mm)	1200	1.6
	1.8	Distancia a la carga	x (mm)	1730 <sup>1)</sup>	1.8
	1.9	Distancia entre ejes	y (mm)	2850/2700 <sup>1)</sup>	1.9
	Pesos	2.1	Peso propio incl. batería (ver punto 6.5)	kg	1480
2.2		Peso de eje con carga delante/detrás	kg	1540/1940	2.2
2.3		Peso de eje sin carga delante/detrás	kg	1050 / 430	2.3
Ruedas, chasis	3.1	Bandajes		Vulkollan®	3.1
	3.2	Dimensiones ruedas, delante		230x78	3.2
	3.3	Dimensiones ruedas, atrás		85x75	3.3
	3.4	Ruedas adicionales (medidas)		180x65	3.4
	3.5	Ruedas, cantidad delante/detrás (x = con tracción)		2-1x/4	3.5
	3.6	Ancho de vía, delante	b <sub>10</sub> (mm)	500	3.6
	3.7	Ancho de vía, detrás	b <sub>11</sub> (mm)	375	3.7
Medidas básicas	4.4	Elevación (mástil estándar)	h <sub>3</sub> (mm)	700	4.4
	4.15	Altura bajada	h <sub>13</sub> (mm)	90	4.15
	4.19	Longitud total	l <sub>1</sub> (mm)	3750	4.19
	4.20	Longitud hasta dorsal de horquillas	l <sub>2</sub> (mm)	1350	4.20
	4.21	Ancho total	b <sub>1</sub> /b <sub>2</sub> (mm)	810/-	4.21
	4.22	Medidas de las horquillas	s/e/l (mm)	70/195/2400	4.22
	4.25	Ancho exterior sobre horquillas	b <sub>5</sub> (mm)	570	4.25
	4.32	Margen con el suelo, centro distancia entre ejes	m <sub>2</sub> (mm)	25	4.32
	4.33	Ancho de pasillo con palet 1000x1200 transversal	Ast (mm)	4113	4.34
	4.34	Ancho de pasillo con palet 800x1200 longitudinal	Ast (mm)	4113	4.34
4.35	Radio de giro	Wa (mm)	3130 <sup>1)</sup>	4.35	
Prestaciones	5.1	Velocidad de marcha con/sin carga	km/h	9,5/12,5	5.1
	5.2	Velocidad de elevación con/sin carga	m/s	0,08/0,11	5.2
	5.3	Velocidad de descenso con/sin carga	m/s	0,12/0,05	5.3
	5.10	Freno de servicio		electromecánico	5.10
Motor eléctrico	6.1	Motor de tracción, potencia S <sub>2</sub> 60 min	kW	2,8	6.1
	6.2	Motor de elevación, potencia S <sub>3</sub> 15%	kW	1,5	6.2
	6.4	Tensión de la batería, capacidad nominal K <sub>5</sub>	V/Ah	24/465	6.4
	6.5	Peso de la batería	kg	370	6.5
	Otros datos	8.1	Tipo de mando		AC SpeedControl
8.4		Nivel sonoro al oído del conductor según EN 12053	dB(A)	61	8.4

1) Parte de carga elevada: -150 mm

# Aprovechar ventajas

## Tecnología innovadora de corriente trifásica

Los motores de tecnología trifásica de Jungheinrich ofrecen un mayor rendimiento y más potencia reduciendo al mismo tiempo los costes de explotación. Aproveche las ventajas:

- Alto grado de rendimiento con un excelente balance energético.
- Aceleración potente.
- Inversión de marcha rápida sin el «segundo de espera» habitual.
- Sin escobillas de carbón – un motor de tracción sin mantenimiento.
- Motor de tracción con dos años de garantía.

## Marcha comfortable

El mando por impulsos «SpeedControl» de Jungheinrich permite una traslación segura y cómoda que se adapta a cualquier aplicación:



Marcha comfortable y preparación de pedidos rápida

- La velocidad seleccionada con el controler se mantiene en cualquier situación de marcha, incluso en bajadas/subidas.
- 3 programas de marcha individualmente configurables permiten una adaptación óptima a cualquier aplicación.
- Frenado generador con recuperación de energía al reducir la velocidad de marcha.

## Construcción robusta para aplicaciones intensas

- Chasis robusto formado por elementos de acero de alta calidad con un grosor de 8 mm.
- Faldón del chasis especialmente alto en la tapa frontal.
- Cinemática de tijeras reforzada – concebida para aplicaciones especialmente intensas.

## Información permanente

Numerosos instrumentos de control y de ajuste permiten un control a primera vista:

- «CanDis» (opcional) informa sobre el estado de carga de la batería, las horas de servicio (cuentahoras) y los códigos de fallos.
- Activación de la máquina mediante PIN y selección de 3 programas de marcha mediante teclado (opcional).
- Parámetros de marcha ajustables a través de CanDis y CanCode (opcional).

## Dirección personalizada

Dos sistemas de dirección distintos para aplicaciones a su medida:

- Dirección eléctrica con el volante JetPilot.



JetPilot – exclusivo de Jungheinrich

- Dirección eléctrica con barra timón y desmultiplicación de dirección (opcional).

Como complemento perfecto de ambos sistemas de dirección se ofrece Curve Control de Jungheinrich (opcional), el sistema de reducción automática de velocidad al tomar las curvas en función del ángulo de giro.

## Equipamiento adicional

Un gran número de accesorios permite adaptar la máquina a las aplicaciones individuales:

- Pulsadores de marcha lenta a ambos lados del respaldo para el servicio de conductor acompañante.
- Protección antichoque adicional de acero y/o goma.
- Soporte para componentes de radiofrecuencia.
- Soporte para rollos de láminas de plástico.

Jungheinrich de España, S.A.U.



DIVISIÓN DE MAQUINARIAS Y EQUIPOS  
PARA LA INDUSTRIA PESADA

Calle París, Edif. Seijiro Yazawa Iwai,  
Las Mercedes. Caracas - Venezuela. 1060  
T +58 (212) 991.9112 • 8082 • 8448  
F +58 (212) 991.7336 • 993.0013

[www.seijiroyazawaiwai.com/dmepipve](http://www.seijiroyazawaiwai.com/dmepipve)  
[info@seijiroyazawaiwai.com](mailto:info@seijiroyazawaiwai.com)

Jungheinrich  
Producción, Venta y  
Servicio Europa  
ISO 9001 / ISO 14001



Las carretillas de Jungheinrich  
cumplen las normativas  
de seguridad europeas.



**JUNGHEINRICH**  
Convence