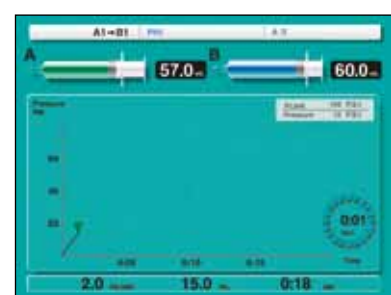
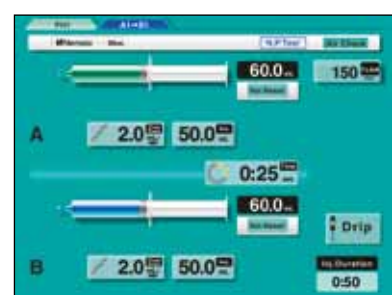
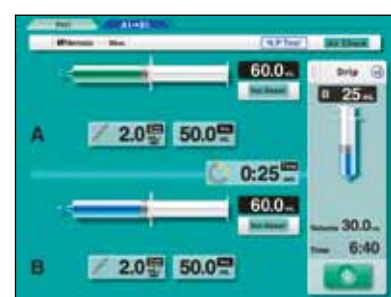
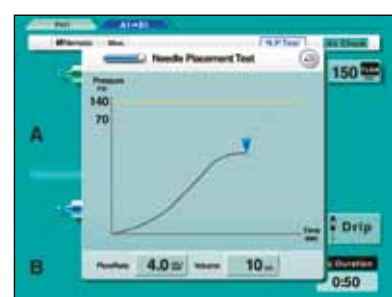


Excelentes resultados de inyección Inyecciones precisas en el momento oportuno

Sonic Shot GX permite realizar ajustes de precisión al caudal y el volumen de la inyección en los intervalos permitidos, para una inyección del contraste precisa oportuna para el procedimiento de imagen correspondiente. El modo de inyección de prueba facilita la llegada del contraste a la región de destino en el momento preciso.

Para aumentar la eficacia del procedimiento, la consola remota está conectada al cabezal en la sala de examen mediante un enlace de comunicaciones óptico seguro y de gran fiabilidad.



Interfaz de pantalla táctil intuitiva Pantalla en color de fácil visualización

Su exclusivo método de selección de protocolos por segmento corporal permite configurar los protocolos con facilidad. Incluye también una función "Modo de goteo" para mantener la vena abierta durante periodos de conexión venosa prolongados.

Cabezal



Uso de jeringas precargadas para mayor comodidad

Disfrute de la seguridad y las ventajas económicas que ofrecen las jeringas precargadas con Sonic Shot GX. Nuestro exclusivo diseño de carga de jeringas y una gama completa de adaptadores permiten un uso fácil y rápido de las jeringas precargadas.

Función de solución salina

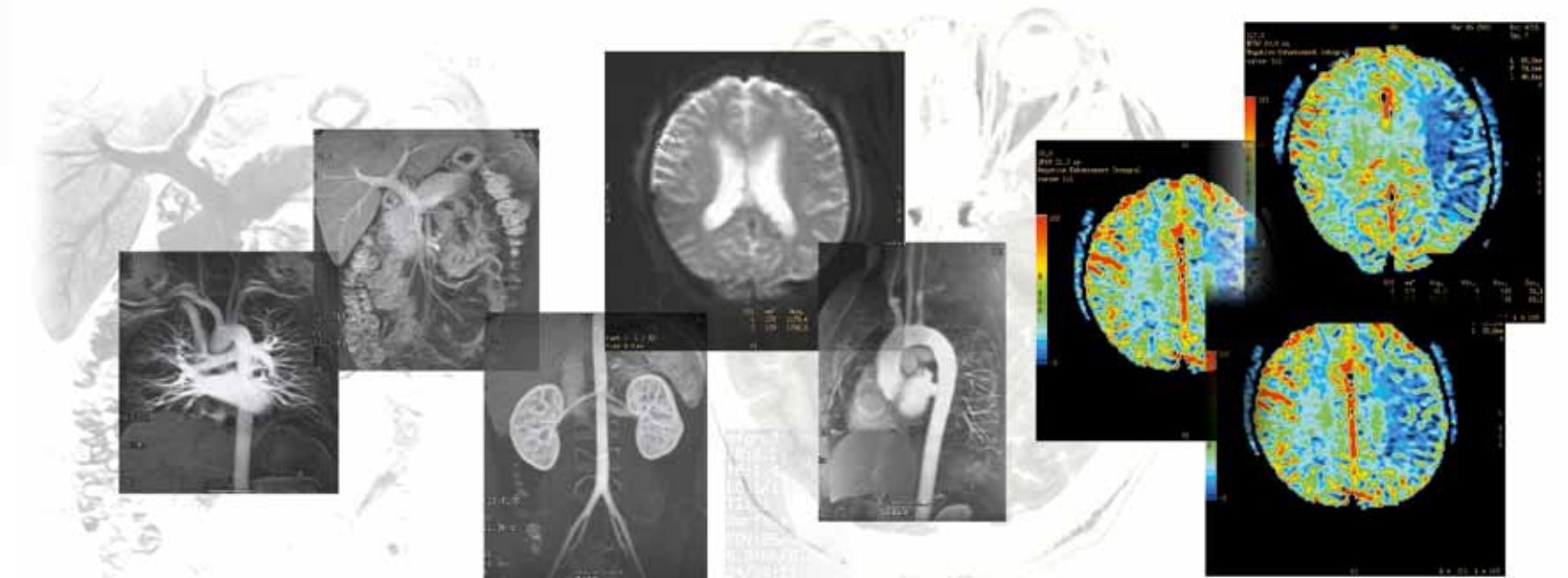
Puede incluir una jeringa de solución salina fácilmente en sus procedimientos. La solución salina comenzará a inyectarse inmediatamente después de la inyección de contraste. La solución salina elimina los residuos de contraste, optimizando el uso del mismo.

Sin interferencias magnéticas ni de RF

El cabezal puede colocarse cerca del gantry para mayor comodidad de uso. Sonic Shot GX utiliza un motor ultrasónico, fabricado en su totalidad con materiales no ferrosos, suprimiendo así las interferencias magnéticas. Las emisiones de RF se eliminan gracias a un diseño y un aislamiento adecuados. Sonic Shot GX puede colocarse en la posición necesaria para su uso en cualquier ubicación.



Tipo de pedestal



inyector para RM Sonic Shot GX

ESPECIFICACIONES

● Especificaciones básicas

Caudal de inyección	0,1 - 10,0 ml/s (incrementos de 0,1 ml/s)
Volumen de inyección	0,1 - 60 ml (incrementos de 1 ml/s)
Límite de presión	10 - 150 psi (100 - 1372 kPa), (incrementos de 10 psi (100 kPa))
Tiempo hasta el inicio de la exploración	0 - 300 segundos (incrementos de 1 s)
Memoria de protocolos	255 protocolos por modo (almacenamiento en tarjeta Flash)
Modos de inyección	Segmento corporal, solo A, A+B, modo de goteo
Tasas de avance/retroceso	1,0 ml/s (5,0 ml/s máx.)
Tasa de retorno automático	1,5 ml/s (5,0 ml/s máx.)

● Modo de goteo

Caudal de inyección	0,1 - 1,0 ml/s (incrementos de 0,1 ml/s)
Volumen de inyección máximo	60 ml máx. (0,1 - 3,0 ml por intervalo, incrementos de 0,1 ml)
Tiempo entre inyecciones	1-60 segundos

● Requisitos de alimentación

Voltaje	CA 100V - 250V 50/60 Hz
Potencia	200 VA

● Funciones de seguridad

Detección de caudal excesivo	
Detección de volumen excesivo	
Detección de presión excesiva	
Detección de errores de comunicación del sistema	

● Pantalla de visualización

Panel de control táctil con LCD en color	
--	--

● El interruptor manual remoto viene integrado de fábrica.

● Jeringas desechables aprobadas

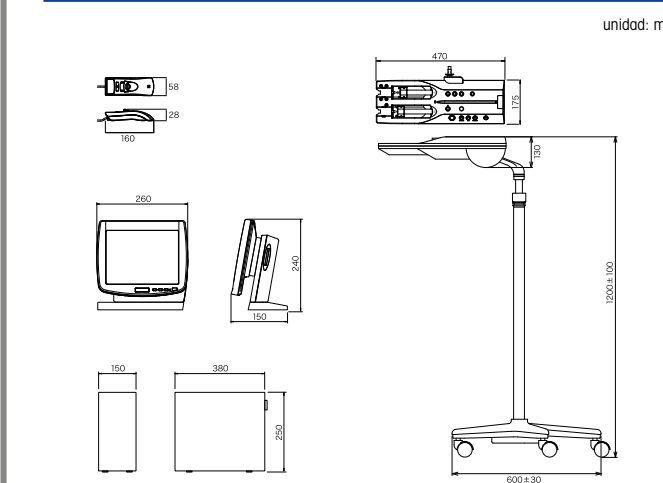
Nemoto Kyorindo Co., Ltd.	50 ml
---------------------------	-------

● Jeringas precargadas compatibles*

Bayer Healthcare	GE Healthcare
Guarcel	Guarcel

* Las jeringas compatibles han sido probadas con Sonic Shot GX y se ha verificado que no afectan a su capacidad para cumplir las especificaciones indicadas. Nemoto Kyorindo Co., Ltd., no ofrece garantía alguna en cuanto al resultado clínico del agente de contraste.

● Componentes del sistema



Cuidado: La seguridad y el rendimiento del inyector Sonic Shot GX no pueden garantizarse si se utiliza con jeringas desechables y precargadas distintas de las jeringas compatibles arriba indicadas.

Número de aprobación de aparato médico MHW: 218ABBZX00192000
Las especificaciones y el aspecto del producto podrían modificarse sin previo aviso.
Certificaciones ISO-9001 e ISO-13485



SonicShot GX
MR Power Injector



SonicShot GX
MR Power Injector

Rendimiento diagnóstico

Los avances en IRM han permitido a los profesionales médicos adquirir imágenes por RM angiográfica, IRM dinámica y perfusión. En todas las modalidades de imagen, RM incluida, se necesita una inyección del contraste intravenoso precisa y en el momento oportuno para obtener imágenes diagnósticas fiables y repetibles. Para cumplir estos requisitos, un inyector debe ofrecer un rendimiento exacto y uniforme y una sincronización precisa. Con un motor ultrasónico, materiales no ferrosos y controles avanzados, Sonic Shot GX se ha diseñado específicamente para adaptarse a los exigentes requisitos de los entornos de RM actuales y futuros.